

**Solamente LLUVIA
abajo del dren**

La contaminación de la precipitación excesiva viene de muchas fuentes. La lluvia o el exceso de regar puede llevar los agentes contaminadores como el aceite, los pesticidas, la pintura, y la basura inútiles del animal doméstico abajo del canal y en un dren de la tormenta. Desempejante de nuestros fregaderos y tocadores, estos drenes de la tormenta fluyen directamente al río de Mokelumne.

Los agentes contaminadores se llevan en nuestros canales sin el tratamiento. Esto contamina el agua y puede dañar fauna.

The City of Lodi's el programa de la gerencia de la precipitación excesiva es confiado a proteger nuestros ríos impli-cando y educando a nuestros residentes en la prevención de la contaminación de la precipitación excesiva.



City of Lodi

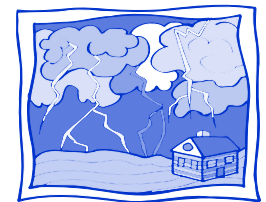
Municipal Service Center
1331 S. Ham Lane
Lodi, CA 95242

Phone: 209-333-6740
Fax: 209-333-6841
E-mail: stormwater@lodi.gov

**Solamente LLUVIA
abajo del dren**

Stormwater Pollution Prevention

**¡Qué usted
puede hacer!**



Qué usted puede hacer:

Siendo listo para la tormenta

De la tormenta... Barrido... Quite la ruina de las entradas del dren, del enchufe de las hojas las entradas del dren y de inundar localizado causa. Tome las hojas y póngalas en su recipiente para residuos gris para la colección de la compañía de la basura.

Lavando su coche

utilice las cantidades mínimas de biodegradable, jabón libre del fosfato. Lave su coche en áreas de la hierba o de la grava. Ponga un inyector de aerosol en su manguera para conservar el agua. Vacía cualquier agua de colada jabonosa restante en un tocador o un fregadero o vierta encendido a un área ajardinada.

Pintando su casa

elija las pinturas basadas aceite más tóxico a base de agua del excedente de las pinturas. Uso encima de toda la pintura antes de disponer de la poder. Deje cualquier pintura residual cecar el aire y después láncela en la basura. Limpie sus cepillos de la pintura entonces los aclaran en el fregadero. No aclare el equipo de la pintura en el canal.

Ofrecer voluntariamente

La ayuda de su organización es necesario unir marca-dores del dren de la tormenta cerca de entradas del dren de la tormenta. Los marca-



dores ayudan a recordar a gente no descargar en el dren, y también proporcionan el teléfono directo del dren de la tormenta para poder divulgar descargar ilícito. Llamada 333 -6740 a ofrecerse voluntariamente.

El cuidar para sus animales domésticos

Toma la basura del animal doméstico. Empaquételo y láncelo lejos en su basura. Las bacterias en basura del animal doméstico pueden dañar pescados en nuestros ríos y corrientes.



Regando su césped

Conserve el agua, no riego del excedente. Aplique los fertilizantes del césped y los pesticidas escasamente a reducir escurr. Utilice los controles de parásito no tóxicos tales como ladybugs o jabones insecticidas para los aphids. Utilice los recortes de la hierba como pajote para su césped.

Limpiando su calzada

Utilice un absorbente como litera o la arena del gatito para empapar encima del aceite y del anticongelante. Barra la mezcla para arriba. Empaquételo y láncelo n la basura. Nunca riegue los agentes contaminadores abajo de su calzada.

Separar la palabra

Pasa la palabra a sus vecinos que ayudando a mantener la tormenta limpia dreña ayudas cada uno. ¡Recuerde... solamente la lluvia abajo del dren!

Los parques del uso/los lavabos duales de la precipitación excesiva

Muchos de los parques de Lodi son instalaciones duales del uso. Esto significa que la lluvia dreña a través del alcantarillado y en el lavabo en el parque. Después de que se sostenga allí por un período del tiempo corto, se bombea en el segmento siguiente del alcantarillado, y fluye eventual en el río de Mokelumne. Debido a esto, los desechos peligrosos que se disponen en el sistema del dren de la tormenta podrían contaminar su parque local. Divulgue por favor cualquier incidente de la basura que descarga a Lodi Storm drain Hotline 368-5735.

Aprenda que más

Van a estos Web site para más información de la precipitación excesiva:

www.lodi.gov/stormwater
www.cabmphandbooks.com

City of Lodi

Municipal Service Center
1331 S. Ham Lane
Lodi, CA 95242

Phone: 209-333-6740

Fax: 209-333-6841

E-mail: stormwater@lodi.gov

Municipal Utility Services